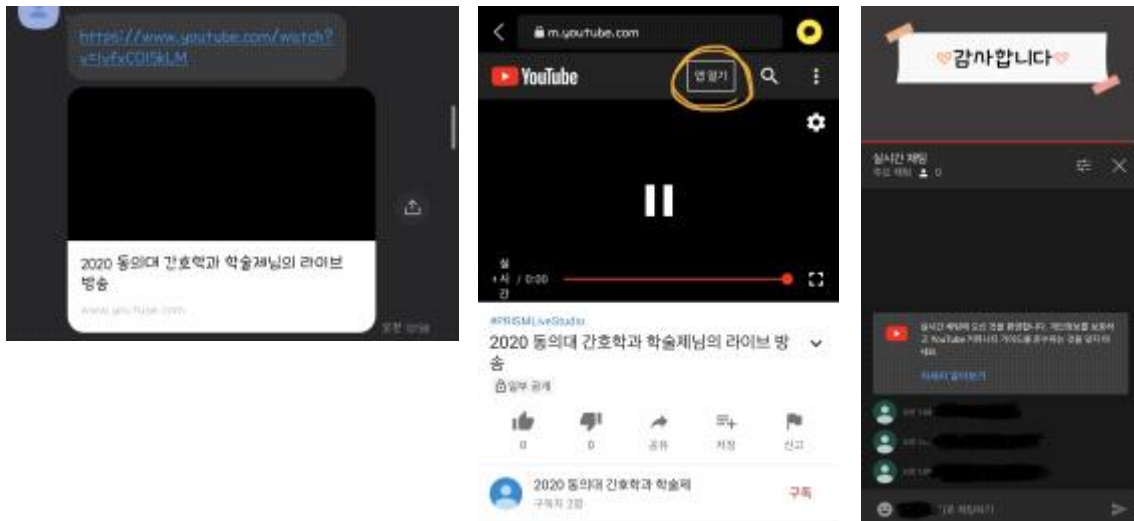


<2020 동의대학교 간호학과 학술제 시청 방법>

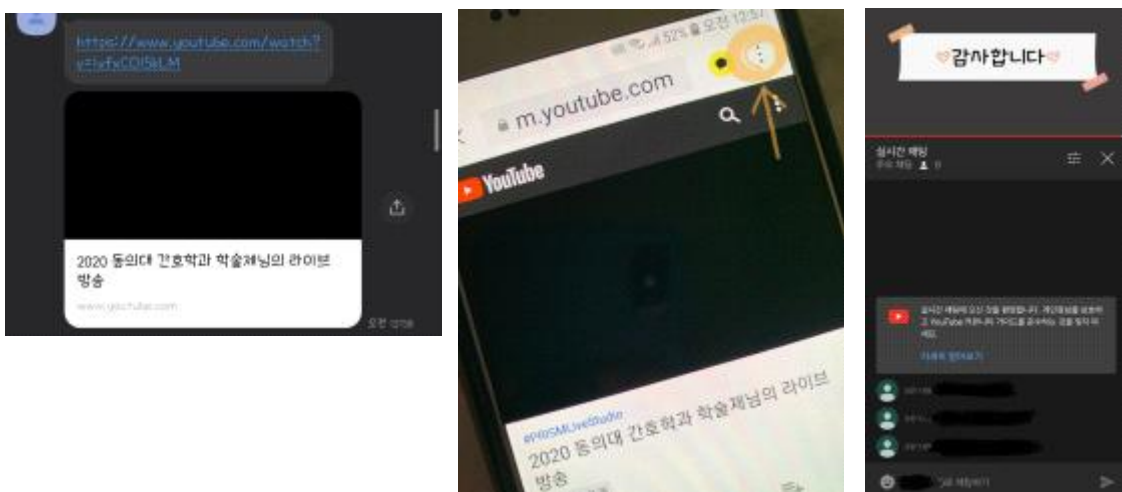
1. ios

- ① 유튜브 앱이 깔려있는지 확인한다.
- ② 당일 행사 시작 20분 전부터 공유된 링크를 따라 들어온다.
- ③ 화면 상단에 '앱 열기' 버튼 클릭한다.(앱 열기 버튼을 누르지 않은 채로 행사를 시청하면 채팅창이 보이지 않음)
- ④ 하단에 채팅창이 나타나고 채팅을 보며 행사를 시청할 수 있다.



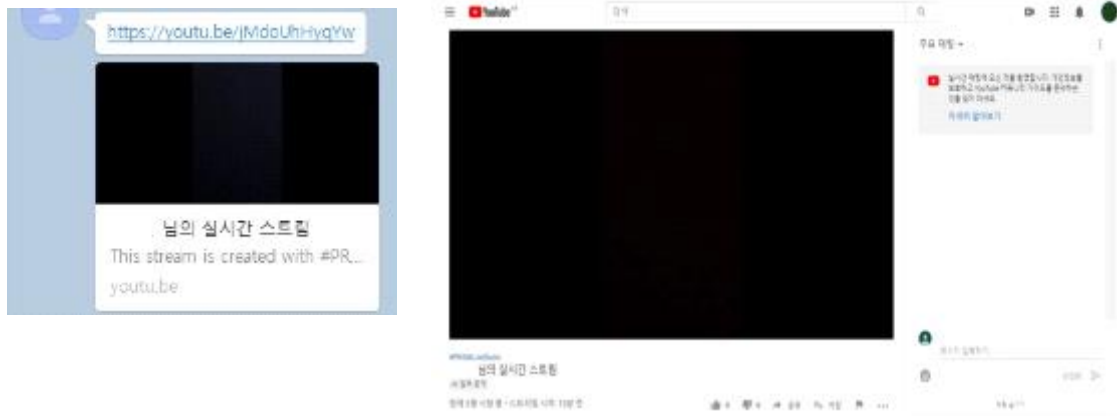
2. 안드로이드

- ① 유튜브 앱이 깔려있는지 확인한다.
- ② 당일 행사 시작 20분 전부터 공유된 링크를 따라 들어온다.
- ③ 시간 바로 밑(카카오톡 모양의 오른쪽)에 있는 점 세 개를 누른 후 '다른 브라우저로 열기'를 클릭한다.(이 단계를 하지 않은 채로 행사를 시청하면 채팅창이 보이지 않음)
- ④ 하단에 채팅창이 나타나고 채팅을 보며 행사를 시청할 수 있다.



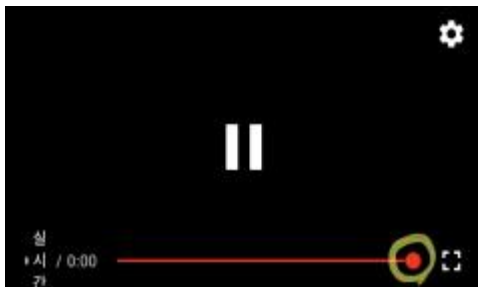
3. 컴퓨터

- ① 자신의 컴퓨터에 공유된 학술제 링크를 준비한다.
- ② 당일 행사 시작 20분 전부터 공유된 링크를 따라 들어온다.
- ③ 우측에 채팅창이 나타나고 채팅을 보며 행사를 시청할 수 있다.



※ 유튜브 시청 시 주의점

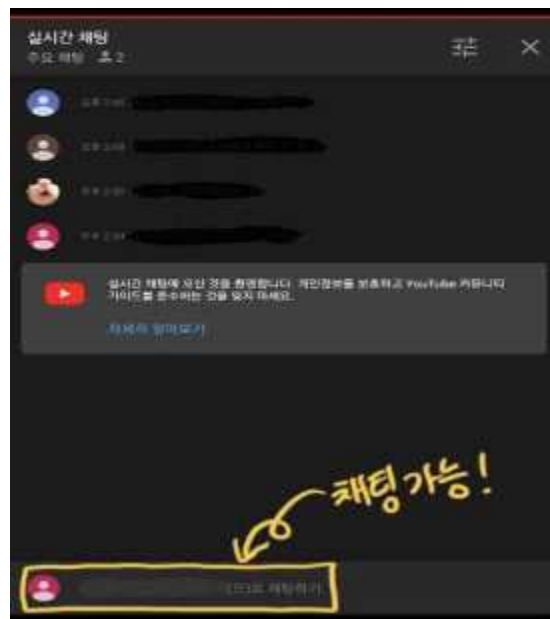
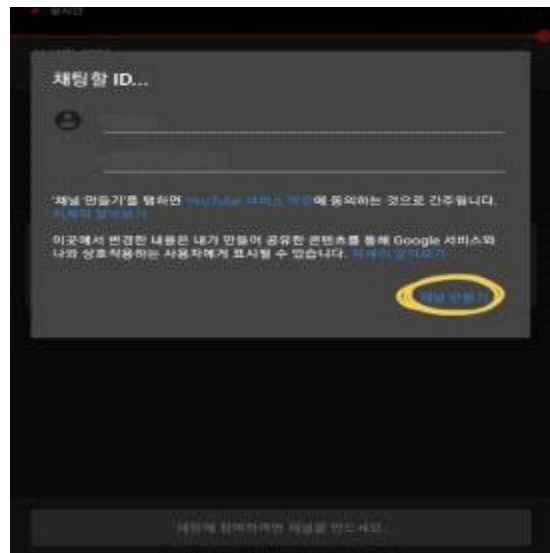
- 위 학술제 시청 방법대로 시청하여야 채팅창을 볼 수 있습니다.
- 라이브 방송이어도 표시 모양(아래 첨부한 사진 참고)을 앞, 뒤로 움직일 수 있어서 항상 뒤쪽에 가있도록 해야지 실시간 방송 속도에 맞게 시청하실 수 있습니다.
- 채팅창에 채팅을 달기 위해서는 자신의 유튜브 채널이 있어야 합니다.(아래 방법 참고)



※ 유튜브 채널 만드는 법

1. 핸드폰(ios, 안드로이드)

- ① 당일 행사 시작 20분 전(13시 40분)에 위의 시청 방법을 따라 들어온 뒤 채팅창을 봤을 때 '채팅에 참여하려면 채널을 만드세요' 문구가 있을 시 클릭하기(없다면 채팅 달기 가능)
 - ② 클릭 후 채널 만들기
 - ③ 채널이 생성되었다고 떠도 바로 채팅을 칠 수 없으므로 나갔다가 위의 시청 방법을 따라 다시 접속하여 채팅달기
- 아래 같이 첨부된 사진 참고



2. 컴퓨터

- ① 자신의 계정 프로필 클릭 후 '내 채널 만들기' 클릭
 - ② 크리에이터 활동 시작하기 화면에서 '시작하기' 클릭
 - ③ 채널 생성 방식 선택 화면에서 내 이름 사용, 맞춤 이름 사용 상관없이 아무거나 클릭
 - ④ 채널 생성 완료
- 아래 같이 첨부된 사진 참고

채널 생성 방식 선택

내 이름 사용
Google 계정의 이름과 사진을 사용하여 채널을 만들 수 있습니다.



이 채널을 선택하면 YouTube 계정의 사진과 이름을 사용할 수 있습니다.

맞춤 이름 사용
브랜딩 또는 다른 이름과 사진을 사용하여 채널을 만들 수 있습니다.



선택

선택

채널 또는 동영상과 관련된 개인 정보를 추가하면 정보를 공유하거나 관리하거나 YouTube 파트너와 공유할 수 있습니다.

필수 — 둘 중 하나를 선택하세요!



크리에이터 활동 시작하기

채널을 만들어 창작물을 올릴 수 있고 시청자와 소통하고 내 이야기를 공유해 보세요.
자세히 알아보기



다음에

축하합니다
채널이 생성되었습니다

이제 다음 단계에 따라 채널 설정을 완료해 보세요. 지금 설정하거나 나중에 돌아와서 설정할 수 있습니다.



프로필 사진 업로드

프로필 사진이 동영상, 댓글, 기타 위치 옆에 표시되며 YouTube에서 시그니처 이미지로 사용됩니다.
자세히 알아보기

