



동의대학교
DONG-EUI UNIVERSITY

2021 학년도 동의대학교 실무세미나 교육과정 안내

인재개발팀



I

제안개요

- | | |
|--------------|----|
| 1. 프로그램 개요 | 04 |
| 2. 제안배경 및 목적 | 05 |

I . 제안개요

1. 프로그램 개요

구 분	내 용	비 고
프로그램 명	동계 온라인 직무역량 강화 프로그램	
주관부서	동의대학교 대학일자리센터	
교육기간	2021. 12. 27(월) ~ 30(목) / 4일간 19시간	
모집인원	동의대학교 재학생 30명 내외	10명 내외 *3개 직무
주요내용	직무 기초 용어 및 개념 이해 직무 주요 역할과 세부 내용 이해 직무 수행 프로젝트(과제) 실습	세부 일정표 참고
운영방식	비대면 온라인 실시간 교육 방식	줌(Zoom)
제안사	(주)다원파트너스	

I. 제안개요

2. 제안배경 및 목적

1. 블라인드 및 수시채용 확대 따른 직무 역량 검증 기반 마련
2. 직무에 대한 올바른 이해와 간접 경험을 통한 직무 맞춤형 인재 성장
3. 직무 적합성 검증을 위한 방향성 확립과 취업에 대한 자신감 향상
4. 개인별 맞춤 직무역량 강화 교육을 통한 취업 경쟁력 제고



직무역량 향상 및 직무 적합성 검증력 강화를 통한
취업 자신감 향상과 취업 경쟁력 제고



II

제안내용

- | | |
|------------------|----|
| 1. 프로그램 내용 | 09 |
| 2. 프로그램 운영 방안 | 13 |
| 3. 참여 예정 강사 프로파일 | 15 |
| 4. 결과보고 계획 | 19 |

II. 제안내용

1. 프로그램 내용_프로그램 일정표

구 분	직 무	12.27(월)	12.28(화)	12.29(수)	12.30(목)	합 계
1	마케팅 유통물류	10:00~18:00 (7H)	10:00~18:00 (7H)	10:00~16:00 (5H)	-	19H
2	연구개발 (전기전자기계)	16:30~21:30 (5H)	16:30~21:30 (5H)	16:30~21:00 (4.5H)	16:30~21:00 (4.5H)	19H
3	품질관리	09:00~12:00 (3H)	09:00~18:00 (8H)	09:00~18:00 (8H)	-	19H

II. 제안내용

1. 프로그램 내용_프로그램 세부내용

1) 마케팅 & 유통물류 직무

구 분	주 제	세부 내용
마케팅	마케팅 직무의 이해	<ul style="list-style-type: none"> • 마케팅 전략의 의미와 중요성 • 마케팅 직무 분석과 역량
	마케팅 전략	<ul style="list-style-type: none"> • 마케팅 전략의 중요성 • STP 전략 이해와 사례 분석 • 마케팅믹스 전략 이해와 사례 분석
	제휴 마케팅	<ul style="list-style-type: none"> • 전략적 제휴의 의미와 중요성 • 국내외 전략적 제휴 마케팅 사례 분석
유통물류	4차 산업시대의 Global SCM	<ul style="list-style-type: none"> • 4차산업 기반 SCM Process 이해 • AI를 활용한 SCM • 실무 데이터를 활용한 SCM 컨설팅
	Logistics 효율화	<ul style="list-style-type: none"> • TPL 산업 트렌드 변화(3PL → 4PL) • Logistics 데이터 분석과 nego 이론
	유통물류 실무 이해	<ul style="list-style-type: none"> • 유통물류 관리 실무와 전략 이해 • 사례 분석과 전략 수립

II. 제안내용

1. 프로그램 내용_프로그램 세부내용

2) 연구개발(전기전자기계)

구 분	주 제	세부 내용
1일차	연구개발 직무의 이해	<ul style="list-style-type: none"> • 연구개발 직무 정의 • 연구개발 책임과 역할
	연구개발 직무 역량	<ul style="list-style-type: none"> • Diversity & Inclusion(다양성 이해) • 요구되는 직무역량
	전공별 Application	<ul style="list-style-type: none"> • 화학 (무기, 고분자, 신소재), 생물, 환경 • software , Data analysis • 물리, 전기, 전자 • Mechanics,
2일차	개발 업무 담당 조직 이해	<ul style="list-style-type: none"> • 공정개발 • 분석 • Process optimization, Production optimization etc.
	다양성, 소통, 리더십	<ul style="list-style-type: none"> • Communication 의 중요 • Leadership 및 followship 의 중요성 • 조직 및 협업의 이해
	기업 프로세스 이해	<ul style="list-style-type: none"> • 반도체 (WF manufacturing) Process 소개 • 각 공정에서 적용되는 application range
3일차	R&D 성공 실패 사례	<ul style="list-style-type: none"> • R&D 성공한 사례 • R&D 실패한 사례
	Career pass	<ul style="list-style-type: none"> • R&D 공정 담당의 future carrier pass
	Q&A	<ul style="list-style-type: none"> • 준비 상황과 진로 등에 관한 Q&A
4일차	연구개발 직무 취업역량 강화	<ul style="list-style-type: none"> • 자기소개, 면접 등

II. 제안내용

1. 프로그램 내용_프로그램 세부내용

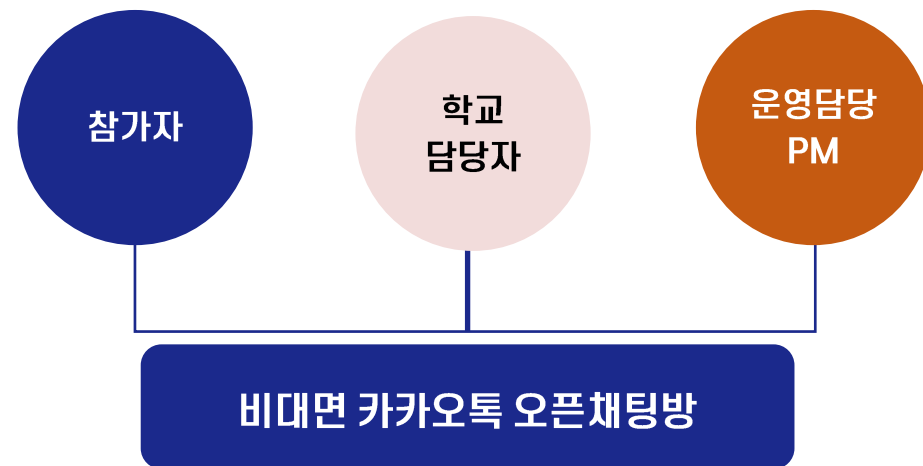
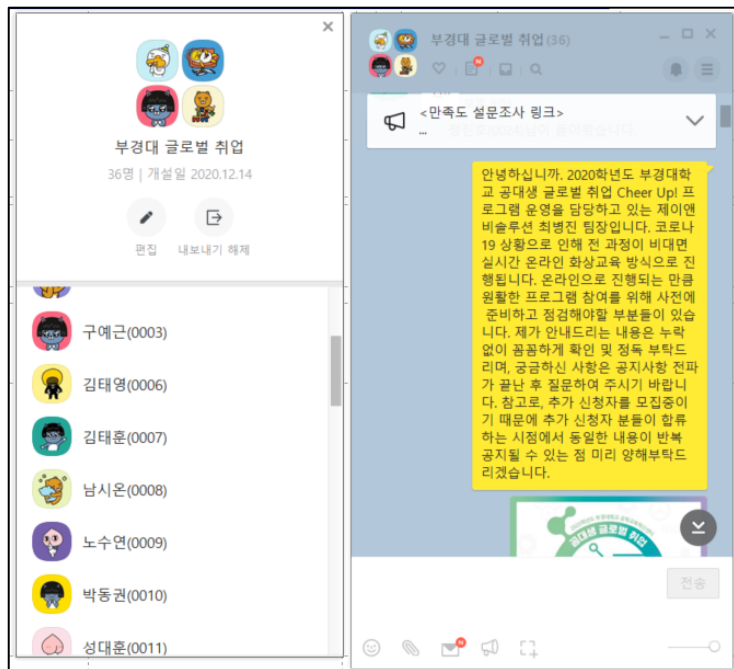
3) 품질관리

구 분	주 제	세부 내용
1일차	제조업 직무이해	<ul style="list-style-type: none"> • 제조업 경영자원 이해 • 전공과 연계한 직무 확산 • 직무와 채용과의 연계성 이해
2일차	6시그마 기본 개념 이해	• 품질에서 6시그마 기본 이해
	품질 개념 이해	• 품질 조직 별 개념 이해
	개발업무 Process	• 개발과 품질기능 연계성
	품질직무 이해	<ul style="list-style-type: none"> • 기업 실제 품질 업무 이해 • 실습
	품질직무간 협업체계	• 조직간 업무 분장
3일차	출하품질보증 Process 품질관리 Tool 이해	• 품질보증 Process와 품질관리 Tool
	조직별 KPI 이해	• 핵심성과지표(KPI)와 품질
	본사 및 법인 이해	• 조직 구조와 품질
	양산 Issue 발생시 부서별 Role	• 실무사례 중심 품질관리 실무 역할

II. 제안내용

2. 프로그램 운영방안

카카오톡 오픈채팅방 활용 참가자 관리 및 실시간 대응



참가자들이 가장 쉽고 편하게 접근할 수 있는
카카오톡 오픈채팅방 개설 및 소통 채널로 활용
(참가자 모집 후 입실안내 문자 메시지 발송)

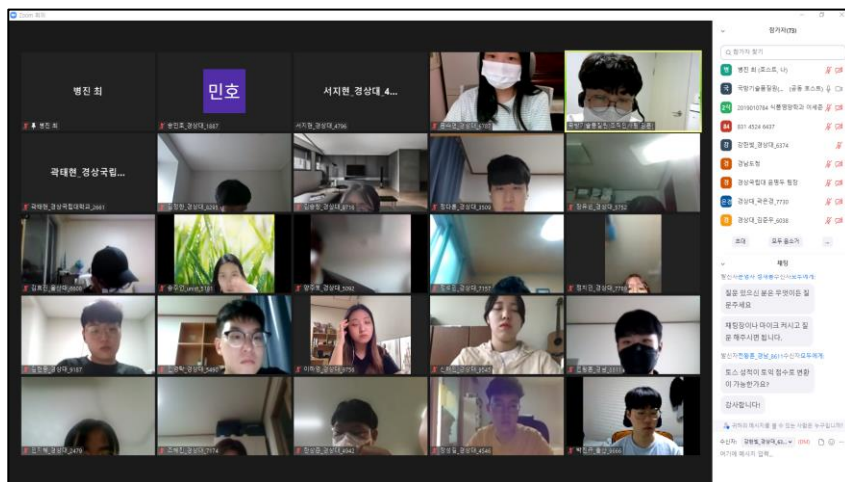


사전 준비과정 → 교육 안내 → 교육 운영 관리 → 사후관리
과정 준비부터 사후관리까지 프로그램 운영 채널

II. 제안내용

2. 프로그램 운영방안

코로나19 대비, 전 과정 비대면 실시간 온라인 화상교육 방식



2. 채용 안내 지역인재


지역인재란?

→ 이전 지역 소재 대학 또는 고등학교를 졸업했거나 졸업예정인 자(대학원 제외)
※ 경남 지역인재: 경남지역 중 출산 및 부산 제외

구분	2018년	2019년	2020년	2021년	2022년 이후
채용비율	18%	21%	24%	27%	30%

지역인재 채용 현황

구분	2018년	2019년	2020년	2021년
경상국립대학교	9	10	4	15
경남대학교	0	0	0	1
창원대학교	2	0	0	1
인제대학교	0	4	2	1
합계	11	14	6	18



구 분	교육장	비 고
1	마케팅 유통물류 교육장	Zoom 화상교육장 (3개 교육장 개설)
2	연구개발 교육장	
3	품질관리 교육장	